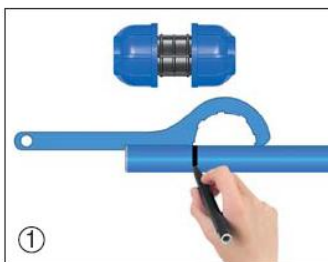


# 4

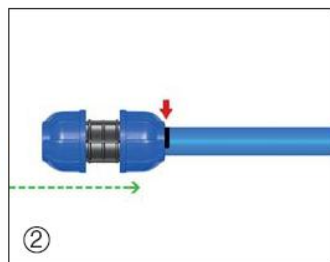
## Werktuigen voor alu-buizen

Het eenvoudigste en goedkoopste systeem om zelf te **kunnen** monteren zonder vakkennis

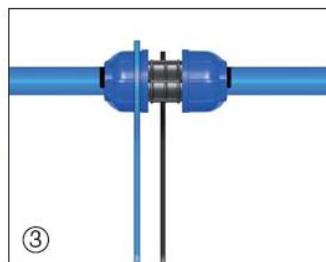
Pos.	Bestelnr.	Ø	A	B	C	D	kg
<b>Boortoestel Om te boren onder druk</b> Code SA. R208							
1	R208.012.040	1/2"	202				676
2	R208.001.063	1"	294				2262
<b>Boorwerktuig</b> Code SA. R208							
3	R208.012.000	1/2"	150				179
4	R208.012.012	1/2"	40				90
5	R208.001.020	1"	205				658
<b>Buisontbramer alu buis tot diameter 50 mm</b> Code SA. CONE050							
6	LME.BOB.04-50						257
<b>Buisontbramer instelbaar alu buis diameter 50-63</b> Code SA. TEMPE50315							
7	LME.BOB-IN.50-63	50 à 63					814
<b>Buisontbramer</b> Code SA. R230.000.007							
8	LME.BOB	TUTTI					26
<b>Buizensnijder aluminium</b> Code SA. CTI2							
9	LME.BS-35	12 à 35					507
10	LME.BS-63	12 à 63					800
<b>Stel spansleutels voor spanmoeren</b> Code SA. R235.0							
11	SNV.SMS.20	20	170				66
12	SNV.SMS.25	25	210				71
13	SNV.SMS.32	32	210				73
14	SNV.SMS.40	40	240				133
15	SNV.SMS.50	50	280				188
16	SNV.SMS.63	63	320				306
<b>Spansleutel voor basiskoppeling</b> Code SA. R236.0							
17	SNV.SSBK.20	20	170				70
18	SNV.SSBK.25	25	210				102
19	SNV.SSBK.32	32	210				114
20	SNV.SSBK.40	40	240				150
21	SNV.SSBK.50	50	280				210
22	SNV.SSBK.63	63	320				271



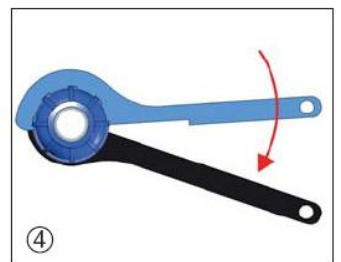
① Aftekenen lengte van de buis in de koppeling



② Buis in de koppeling steken tot aan het teken



③ Werktuigen plaatsen



④ Aanspannen

Alle uitvoeringen onder voorbehoud van wijzigingen